

Всероссийская олимпиада по технологии
Муниципальный этап
Номинация «Культура дома и декоративно-прикладное творчество»
7 класс
(Тестовые задания 1-19 оцениваются в 1 балл, задание 20 – в 6 баллов)

Ключи

1. б) фудпейринг.
2. Ответ: Расстегай – чисто русское слово, означает печеный пирожок со всевозможными начинками. Пирожок защипывается сверху, при этом остается небольшое незащищенное пространство, как будто он чуть расстегнут, приоткрыт, чтобы была видна начинка.
3. Ответ: Доска для **Нарезки Хлеба**.
4. 1 - Д, 2 - А, 3 - В, 4 - Г, 5 - Б.
5. б) полтавскую крупу, г) манную крупу.
6. Ответ: **ИЗНОСОСТОЙКОСТЬ**.
7. А) односторонняя, Б) встречная, В) бантовая.
8. 1 - да, 2 - нет.
9. **ЦЕЛЛЮЛОЗА**.
10. Ответ: стачной вразутюжку.
11. Ответ: Марья-искусница занималась вышивкой.
12. Решение: $5112 \div 170 = 30$ мин
13. Ответ: **ЮБКА**
14. б) выкройка.
15. А - фартук, Б - халат, В - комбинезон, Г - куртка поварская.
16. б) через день-два.
17. Ответ: ламбрекен.
18. в) заключительный.
19. Ответ: безопасность.
20. Творческое задание:
 1. Эскиз модели. Должен быть представлен эскиз, исходя из рекомендаций для фигуры (платье или блузка с запахом, изделие с V-образным вырезом, светлый низ и темный верх и т.д.)



2. Описание внешнего вида изделия (пример для платья, отрезного по линии талии)

Наименование изделия платье

Характеристика ткани плательная ткань, средней плотности, хорошо держащая форму

Силуэт прилегающий

Покрой платье, отрезное по линии талии, рукава втачные, длиной до локтя

Застежка на молнию в среднем шве спинки

Описание деталей: отрезное по линии талии, облегающий лиф, с V-образным вырезом горловины переда и спинки, Юбка-полусолнце. Линия талии подчеркнута тонким поясом.

3. Рекомендации по подбору одежды и аксессуаров

Для обладательниц силуэта «перевернутый треугольник» наиболее подходящими моделями являются: топы, блузы и пуловеры с глубоким V-образным вырезом, блузы с эффектом запаха, однобортные жакеты длиной до середины бедра, с классическими лацканами, на одной или двух пуговицах, блузы-рубашки в мужском стиле в неширокую вертикальную полоску.

Для придания округлости угловатым формам, лучше выбирать платья расширяющего силуэта, а также с баской и из плиссированной ткани.

Уменьшить объем широких плеч поможет отсутствие декора по верху платья, и отказ от нарядов с голыми плечами.

Юбки могут быть расклешенные длиной до середины колена, прямые (не зауженные книзу) юбки-карандаши. Еще один подходящий вариант – юбка-тюльпан, она подчеркнет красивые стройные ноги и придаст объем плоским ягодицам. Брюки - расклешенные от бедра, выполненные из струящихся тканей, джинсы длиной 7/8, классические брюки со стрелками, закрывающие каблук хотя бы наполовину, комбинезоны, напоминающие по фасону платья.

При выборе цветовой гаммы одежды необходимо руководствоваться правилом: темный верх-светлый низ.

Из аксессуаров больше пойдут тонкие нити бус и кулоны на длинных цепочках, которые зрительно вытянут силуэт.

Добавить объема нижней части тела поможет сумка на уровне бедер. Это сумки на длинных ремнях через плечо или горизонтально ориентированные клатчи, которые носят в руке.

Эскиз модели - 1 балл.

Описание внешнего вида – 2 балла.

Рекомендации по подбору одежды и аксессуаров – 3 балла

Всероссийская олимпиада по технологии

Муниципальный этап

Номинация «Культура дома и декоративно-прикладное творчество»

8 класс

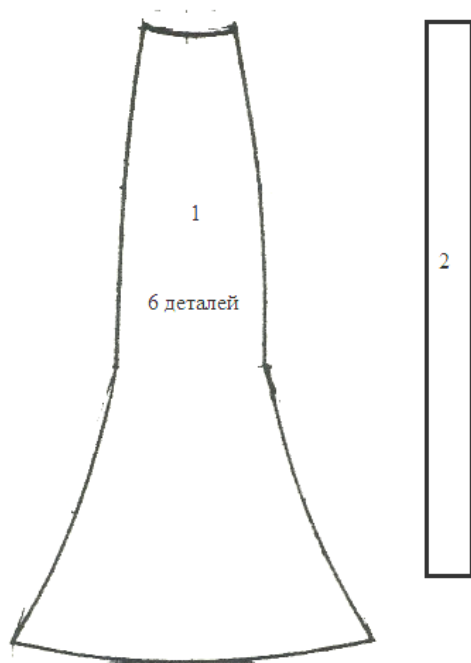
(Тестовые задания 1-24 оцениваются в 1 балл, задание 25 – в 11 баллов)

Ключи

1. а) лазерное гильоширование; в) 3D-печать.
2. Расстегай – чисто русское слово, означает печеный пирожок со всевозможными начинками. Пирожок защипывается сверху, при этом остается небольшое незащищенное пространство, как будто он чуть расстегнут, приоткрыт, чтобы была видна начинка.
3. Доска для Нарезки Хлеба.

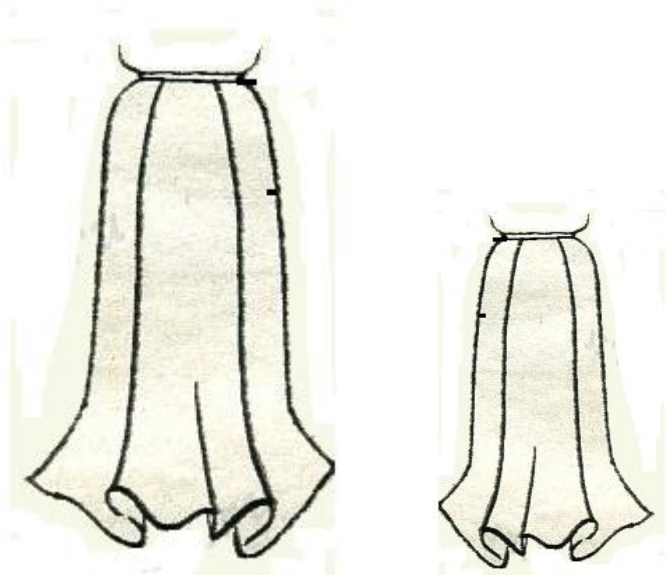
4. а) рассыпчатые каши, в) вязкие каши, г) жидкие каши.
 5. Индия.
 6. Ответ: А – земляника, Б – облепиха, В – клюква, Г – клубника.
 7. ИЗНОСОСТОЙКОСТЬ.
 8. б) вискоза; в) ацетат.
 9. А – 2, Б – 3/1, В – 7/2, Г – 5/2.
 10. Ответ: 1 – а), б), д). 2 – в), г)
 11. а) искусственные.
 12. Ответ: стиль.
 13. Ответ: притачать
 14. а) с большой шириной стежка и малой длиной стежка.
 15. Ответ: килт.
 16. Ответ: А – Хохломская роспись, Б – Дымковская игрушка, В – Городецкая роспись.
 17. Ответ: г) расплавленным воском
 18. Ответ: шторы.
 19. Ответ: нельзя сушить и отжимать.
 20. А - фартук, Б - халат, В - комбинезон, Г- куртка поварская.
 21. а) алоэ, в) каланхоэ, г) герань.
 22. Правильным считается ответ, если участник написал хотя бы три профессии: продавец, парикмахер, дизайнер, повар, официант и т.п.
 23. Ответ: безопасность.
 24. б) собрать информацию о возможных путях реализации проекта.
 25. Творческое задание.

1. Детали кроя



- 1 – Клинь юбки – 6 деталей
 2 - Пояс – 1 деталь

2. Эскиз модели



3. Описание внешнего вида изделия

Наименование изделия юбка

Характеристика ткани драпирующиеся ткани

Силуэт расширенный книзу

Описание полотнищ: юбка длинная, из шести клиньев, каждый клин расширен книзу.

Застежка на потайную молнию, расположенную в еловом боковом шве. Юбка на поясе.

Название и количество деталей кроя – 3 балла

Эскиз модели – 4 балла

Описание внешнего вида изделия - 4 баллов

Всероссийская олимпиада по технологии

Муниципальный этап

Номинация «Культура дома и декоративно-прикладное творчество»

9 класс

(Тестовые задания 1-24 оцениваются в 1 балл, задание 25 – в 11 баллов)

Ключи

1. Ответ: Закон Гука гласит: деформация тела пропорциональна действующей силе. Если нагрузку убрать, то тело тут же примет исходную форму. В нашем случае речь идет об упругих свойствах твердых тел. А ведь студень на самом деле слегка пружинит.

2. Ответ: перебирают и промывают под проточной водой.

3.

Вид напитка	Посуда для приготовления напитка	Посуда для подачи напитков на стол
Чай	Заварочный чайник	Чайная пара
Кофе	Турка	Кофейная пара
Какао	Кастрюля	Фарфоровая или стеклянная кружка, стакан

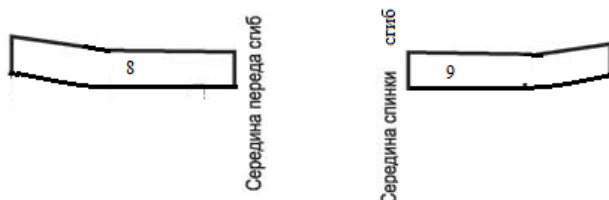
4. Ответ: А – инжир, Б – манго, В – папайя

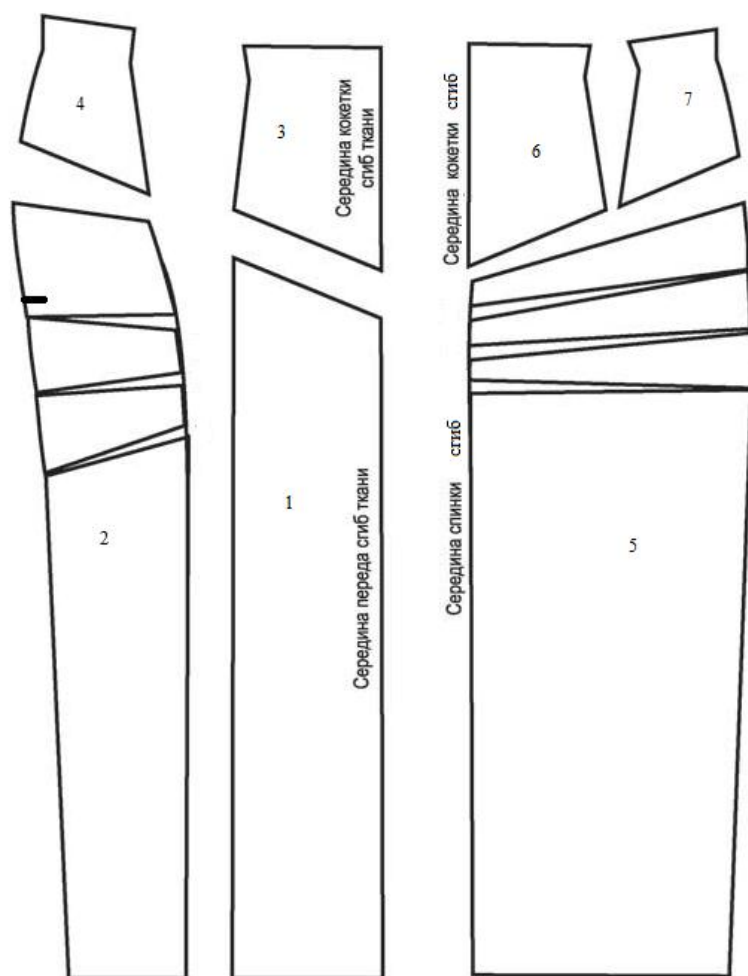
5. Ответ считается верным, если участник назвал хотя бы три варианта: дрожжевое, заварное, бисквитное, песочное, слоеное

6. Ответ: 1 - Б; 2 - В; 3 - А; 4 - Д.

7. Ответ: смысл этого фразеологизма заключается в том, что человек не добился желаемого, был обманут в своих ожиданиях, не получил никакого удовлетворения, хотя старался и предпринимал необходимые действия. А результат - пришлось уйти ни с чем, то есть **НЕСОЛОНО ХЛЕБАВШИ**. Раньше соль была очень дорогой, поэтому не очень почетным гостям подавали недосоленную еду.
8. Ответ: а) драпируемость; г) прочность.
9. Ответ: синтепон.
10. А – 2, Б – 3/1, В – 7/2, Г – 5/2.
11. Ответ: Ажур.
12. Ответ: 1 – б); 2 – а); 3 – д); 4 – в); 5 – г)
13. Ответ: 4 - опустить рычаг прижатия лапки, 3 - поднять рычаг прижатия лапки, повернуть ткань, 1 - остановить машину, 5 - продолжить строчку в новом направлении, 2 - повернуть маховик на себя и проколоть ткань иглой.
14. Ответ: конструирование.
15. Ответ: окантовочным.
16. Ответ: А - прямой, Б - трапеция, В - прилегающий.
17. а) по линии середины переда.
18. Ответ: можно отбеливать.
19. Ответ: А - Жостовская, Б - Гжельская, В - Городецкая.
20. Ответ: в) бумагопластика.
21. Ответ: модерн.
22. б) инженер; в) хирург.
23. г) расходы на выплату штрафов.
24. б) социальный.
25. Творческое задание:

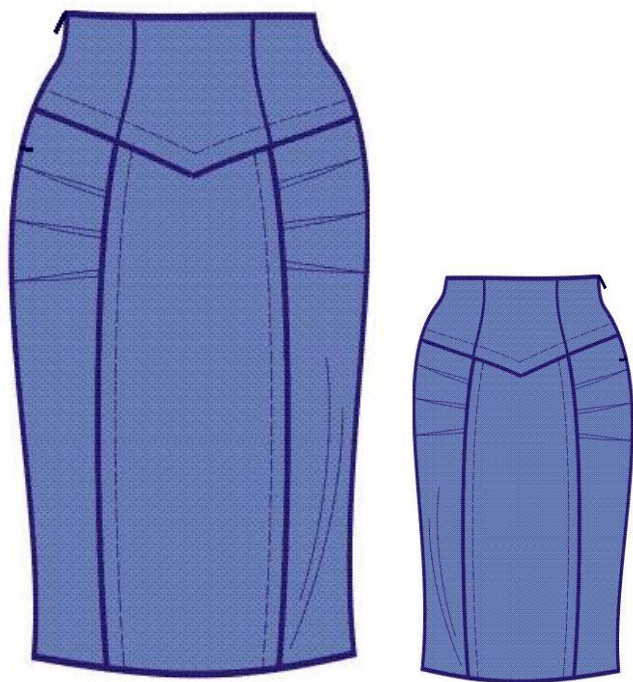
1. Детали кроя





- 1 - Средняя часть переднего полотнища – 1 деталь со сгибом
- 2 - Боковая часть переднего полотнища – 2 детали
- 3 - Средняя часть кокетки переднего полотнища – 1 деталь со сгибом
- 4 - Боковая часть кокетки переднего полотнища – 2 детали
- 5 - Заднее полотнище – 1 деталь со сгибом
- 6 - Средняя часть кокетки заднего полотнища – 1 деталь со сгибом
- 7 - Боковая часть кокетки заднего полотнища – 2 детали
- 8 - Обтачка верхнего среза переднего полотнища – 1 деталь со сгибом
- 9 - Обтачка верхнего среза заднего полотнища – 1 деталь со сгибом

2. Эскиз модели



3. Описание внешнего вида изделия

Наименование изделия юбка

Характеристика ткани хорошо держащие форму ткани

Силуэт прилегающий, слегка зауженный книзу, линия талии завышена

Описание полотнищ: и переднее полотнище, и заднее полотнище с рельефными швами, с фигурной кокеткой, сходящейся на угол к середине переда и спинки; на боковых частях полотнищ в рельефных швах заложено по три наклонных складки. Застежка на потайную молнию, расположенную в правом боковом шве. Вдоль рельефных швов полотнищ и вдоль шва кокетки проложена отделочная строчка шириной 7 мм.

Название и количество деталей кроя – 3 балла

Эскиз модели – 4 балла

Описание внешнего вида изделия - 4 баллов

Всероссийская олимпиада по технологии

Муниципальный этап

Номинация «Культура дома и декоративно-прикладное творчество»

10-11 класс

(Тестовые задания 1-24 оцениваются в 1 балл, задание 25 – в 11 баллов)

Ключи

1. Ответ: В те далекие времена кисель готовили не только из овса, но и из овощей, риса, гречки, пшеницы, гороха или молока. Чтобы сварить густой и вкусный кисель, порой требовалось несколько дней. Традиционный кисель считался обязательным блюдом – едой и употреблялся холодным.

2. г) Южная Америка.

3. Ответ: 1 - Е; 2 - А; 3 - Д; 4 - Б; 5 - В.

4. Ответ: омлет с молоком.

5. Ответ: ответ считается правильным, если участник указал хотя бы пять названий: уксус, лимонная кислота, перец черный, перец красный, перец душистый, гвоздика, лавровый лист, укроп, корица и т.д..

6. Ответ: сервировка.

7. Ответ: А - 1, 3, 4; Б - 2, 5.

8. Ответ: 1 - нет, 2 - нет, 3 - да.

9. Ответ: целлюлоза.

10.



11. Ответ: 1 - Ковбойский (Вестерн), 2 - Кэжуал (Casual), 3 - Эклектика (Китч).

12. Ответ: в) отпаривание.

13. Ответ: 1 – б); 2 – а); 3 – д); 4 – в); 5 – г)

14. Ответ: гильоширование.

15. Ответ: А - повязка, Б – сорока, В – кика.

16. г) акварельные.

17. Ответ: узамбарская ФИАЛКА.

18. а) римские шторы;

19. Ответ: изделие можно отбеливать.

20. Ответ: готический (готика).

21. Ответ: $220 : 100 = 2,2$ А.

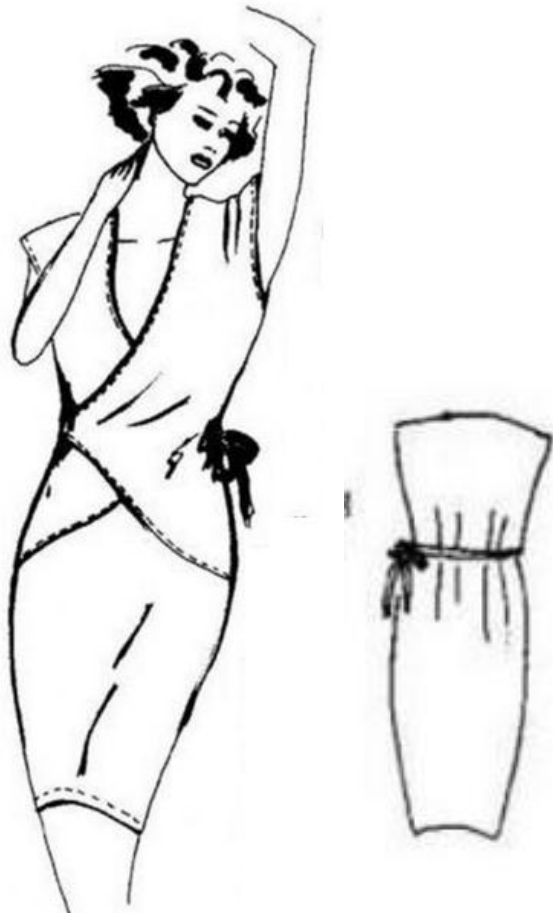
22. б) конструктор; в) дефектоскопист; д) литейщик.

23. в) коммерческий.

24. Ответ: конструкторско-технологическом.

25. Творческое задание.

1. Эскиз модели платья



2. Описание внешнего вида изделия

Наименование изделия платье

Характеристика ткани легкие платьевые ткани или трикотажные полотна

Силуэт прилегающий, слегка зауженный книзу

Описание деталей: Перед платья состоит из двух частей: верхняя часть с запахом, с фигурным нижним срезом, с глубоким V-образным вырезом горловины; нижняя часть со сгибом посередине. Верхняя часть соединена с нижней до линии середины переда, затем она переходит в запах.

Спинка цельная со сгибом посередине.

Линия плеч платья удлинена. Платье на поясе, который соединен с краями запаха переда.

Платье без рукавов.

3. Последовательность поузловой обработки.

№ п/п	Содержание операции
1	Обработать пояс
2	Стачать верхние и нижнюю части переда
3	Стачать плечевые срезы
4	Застрочить срезы запаха и горловины переда и спинки
5	Застрочить срезы пройм
6	Стачать боковые срезы, оставляя в левом боковом шве открытый участок для пояса
7	Застрочить нижний срез платья

Эскиз модели платья – 3 балла

Описание внешнего вида изделия – 3 балла

Последовательность поузловой обработки – 5 баллов